

VINŠ&VINA UN VĒZĪS

KĀ/VAI onkoloģiska slimība ietekmē attiecības ģimenē?

Kādas jomas slimība ietekmē un izmaina visvairāk?

- 70% - psihoemocionālo klimatu ģimenē
- 64% - ieradumus un ikdienas rutīnu
- 51% - finansiālo stāvokli
- 34% - seksuālo dzīvi
- 34% - sociālās saites un dzīvi
- 19% - pāra savstarpējās attiecības

"Es vairs neesmu tikai savu vecāku radīts, bet arī ārstu meistardarbs!"



Kāda ir jūsu pieredze vai novērojumi par to, kā dzīvesbiedri pārvar slimību?

- 43% - attiecības kļūst stiprākas, veselais atbalsta slimo
- 20% - visi izliekas, ka nekas nav noticis
- 19% - attiecības ir uz izjukšanas robežas
- 14% - attiecības izjūk

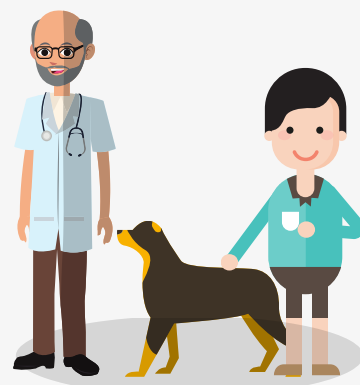
"Mani draugs atbalsta, bet pazīstu izjukušas ģimenes."



Vai un kā diagnoze ietekmē pāra attiecības?

- 38% - tās var kļūt stiprākas, abiem iesaistoties slimības pārvarēšanā
- 29% - tās var mainīties, jo veselais var justies nobijies un nesaprasts
- 21% - tās var kļūt vājākas, jo pacients jūtas nesaprasts
- 19% - nekas nav bijis kā iepriekš, viss sabrūk
- 5% - nekas nemainās, viss notiek kā iepriekš

"Viss kļūst sarežģīti, slimais jūtas kā liels slogs partnerim, turpretī partneris nemaz tā nedomā. Tas ir kā pēkšņi ģimenē būtu mazs bērns, kas jāmīl un jāaprūpē vairāk..."



Kā jūs domājat, ja slimība izjauc ierasto dzīves ritmu un attiecības, tad būtu:

- 69% - jāmeklē palīdzība un atbalsts pie psihoterapeita
- 41% - pašiem viss atklāti jāizrunā
- 13% - ja nevar sadzīvot, jāšķiras
- 9% - nezina

"Jāmeklē atbalsts, bet ne tikai pie psihoterapeita."



Aptauja notika elektroniski laika posmā no 8.-15.martam. Saņemtas 80 derīgas anketas, kuras apkopotas anonīmi. Katrs respondents, atbildot uz jautājumiem ar daudzām izvēlēm, varēja atzīmēt vairākus atbilstošu variantus, kā arī pievienot savus novērojumus.